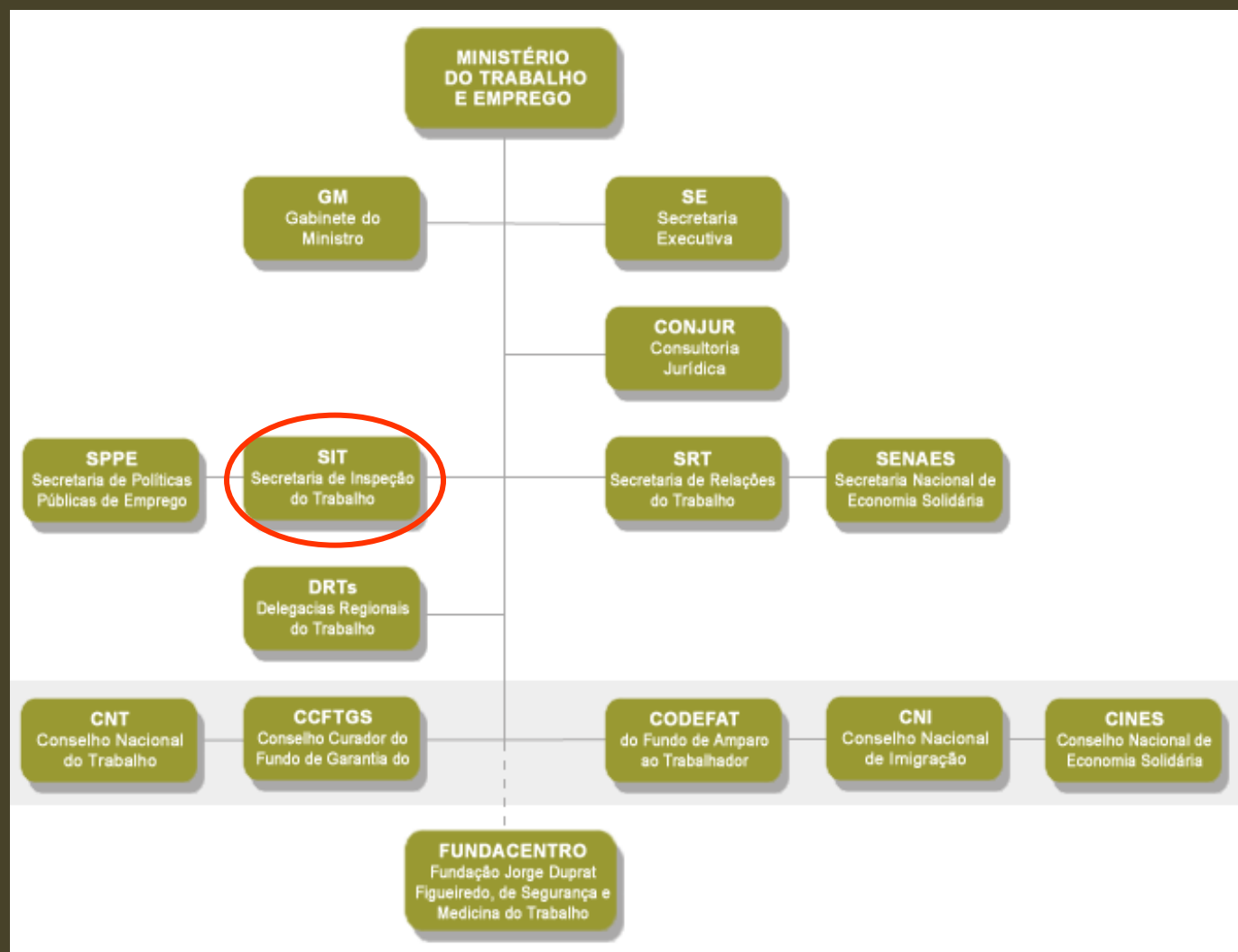


Ministério do Trabalho e Emprego

Superintendência Regional do
Trabalho e Emprego -SRTE/SP

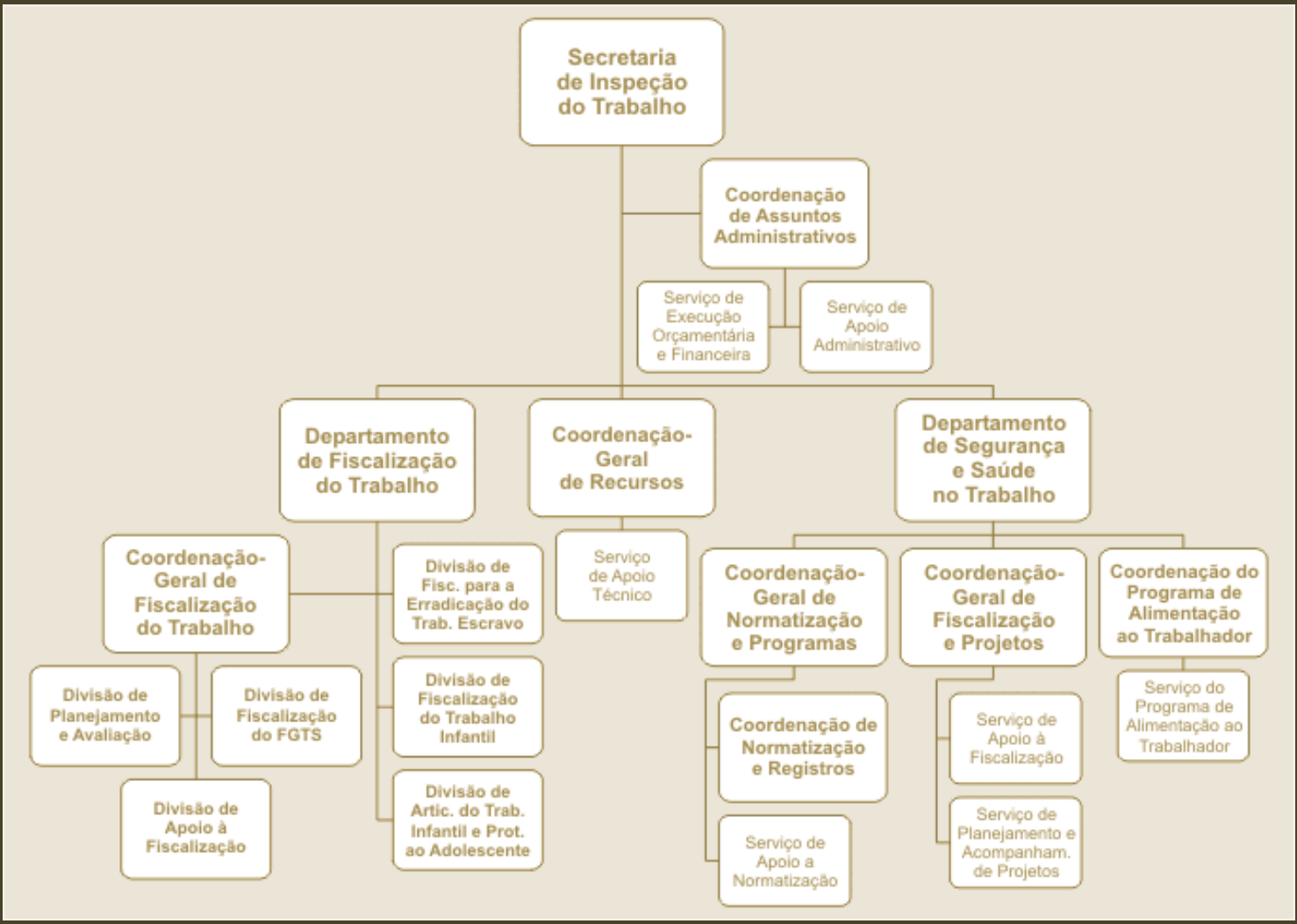


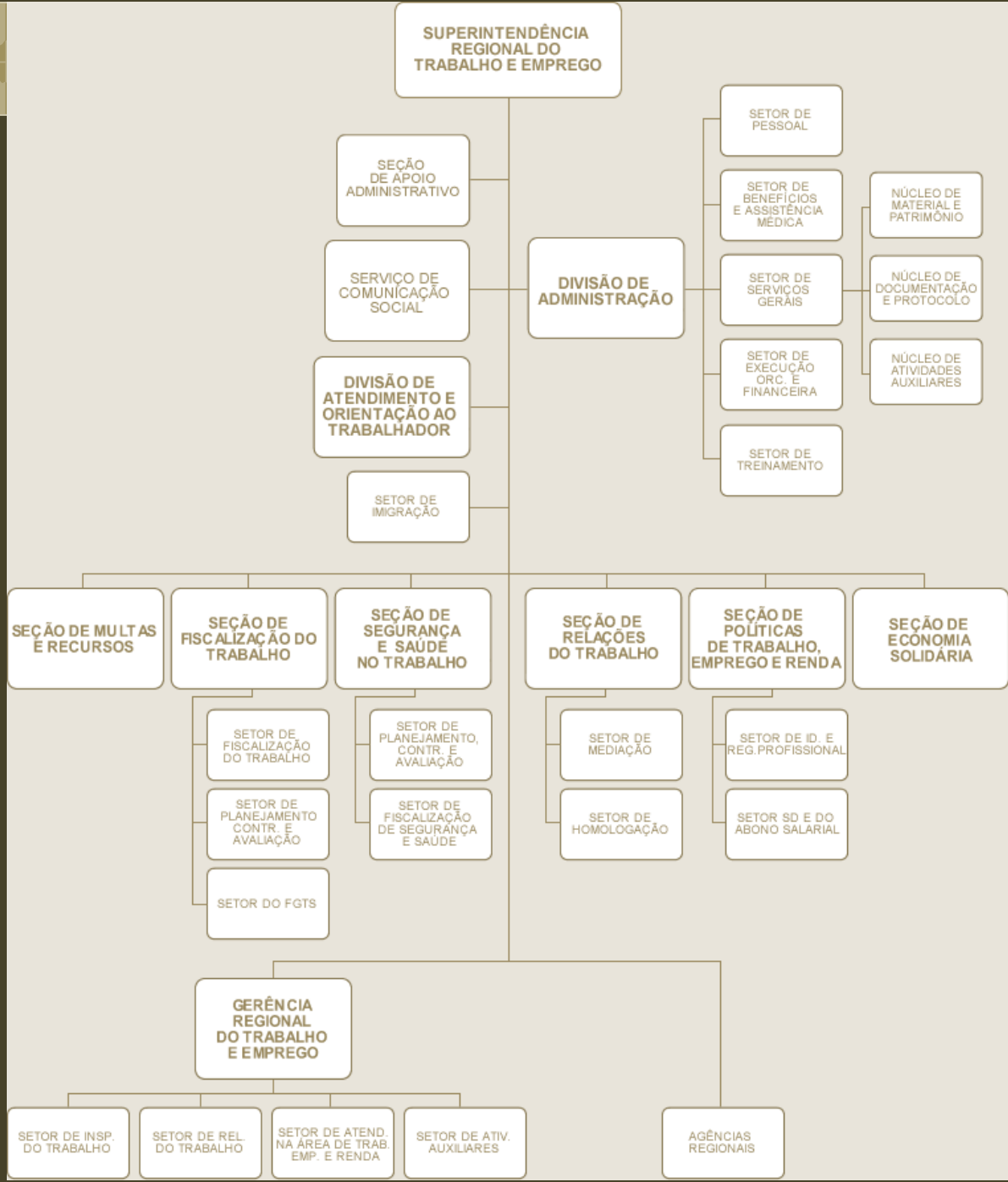
Organograma MTE





Organograma SIT







Sistemas de Relações do Trabalho

Estado



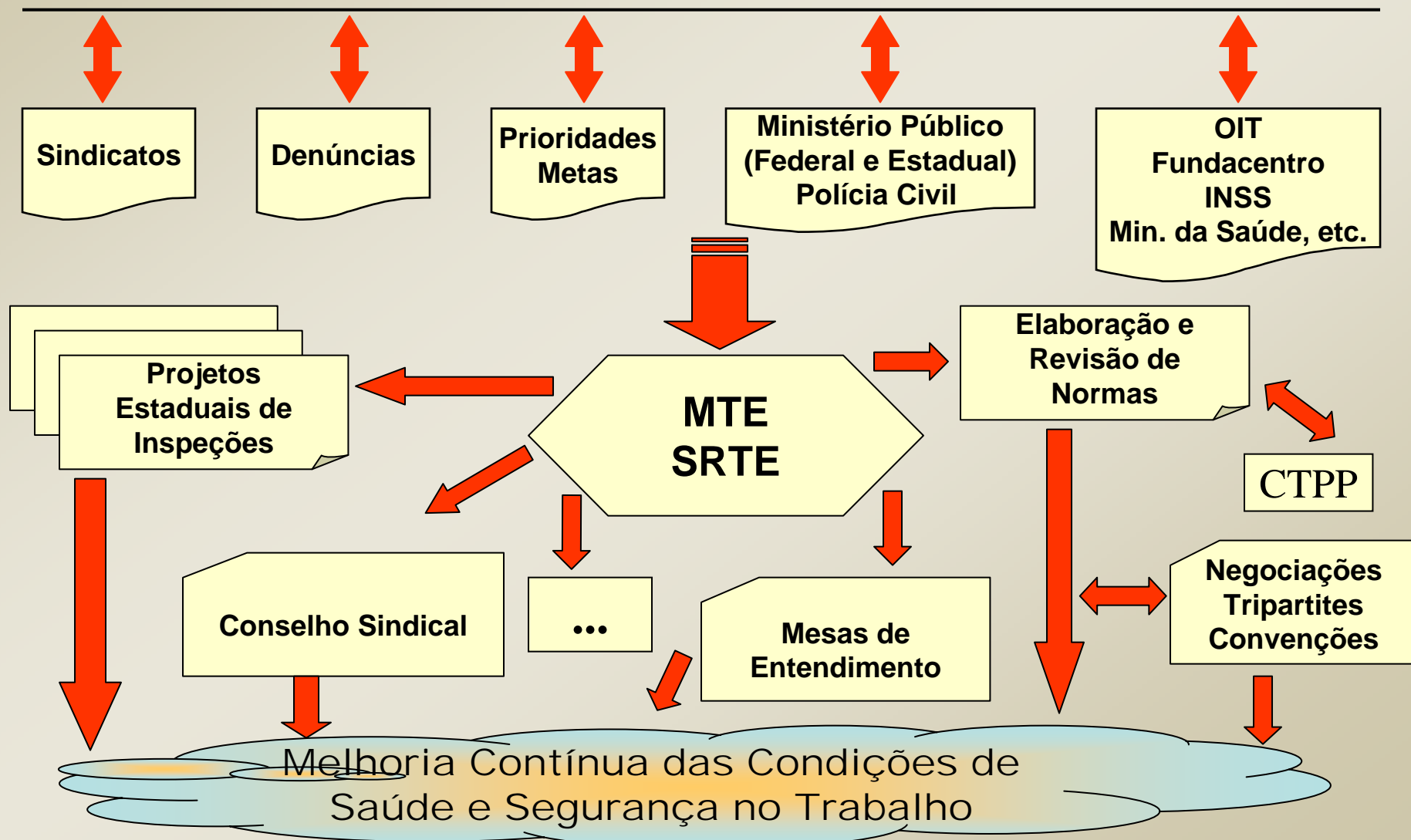
Trabalhadores



Empresários



Fluxo da Demanda





Pressupostos da SRTE

- Fiscalização Planejada
- Democratização da Participação
- Articulação com a Sociedade
 - Tripartismo
 - Conselho Sindical
 - Ações integradas com instituições públicas, entidades do mundo do trabalho, universidades, etc.



Planejamento

- Obedece as diretrizes da Secretaria de Inspeção do Trabalho
- A SRTE deve efetuar diagnóstico das condições de trabalho no estado de São Paulo
- O produto final do planejamento é a definição de setores econômicos que devem ser priorizados



Planejamento

Atividade Econômica	Taxa Acidente	Taxa Doença	Taxa Óbito	N.º Fisc. / AI
Agricultura	X			X
Indústria Extrativa			X	
Indústria Transformação	X	X		X
Distribuição Eletricidade				
Construção	X		X	X
Comércio				
Alojamento, Alimentação				
Transporte			X	
Intermediação Financeira		X		
Serviços				



Vantagens da organização dos programas

- Os setores que são foco dos projetos são abordados de forma planejada, coletiva e uniforme
- Os AFTs participantes dos projetos trocam experiência, discutem questões técnicas e definem procedimentos a serem aplicados aos empregadores do setor
- É criado um fórum adequado para discussão e encaminhamento das demandas oriundas dos segmentos econômicos



Programas de Fiscalização - SEGUR

- No ano de 2011 a Seção de Segurança e Saúde no Trabalho possui 10 programas estaduais de fiscalização
- Estes programas criam um fórum adequado para discussão e encaminhamento das demandas dos segmentos econômicos
- Os setores que são foco dos programas são abordados de forma planejada, coletiva e uniforme



Projetos de Fiscalização - 2011

- Rural
- Análise de Acidente
- Construção Civil / Elétrico
- Proteção de Máquinas (metalurgia)
- Ergonomia
- Serviços de Saúde



Projetos de Fiscalização - 2011

- Indústria Química
- Porto / Aquaviário
- Trabalho Escravo Urbano
- Prevenção de Riscos (outras demandas)



Rural

- Abrangência: SEGUR e SFISC
- CNAE : 01, 02, 03
 - Sucroalcooleiro: 0113-0, 10.7, 1931-4, 0161-0, 0163-6
- Setores agrícolas priorizados:
- Cana de Açúcar
- Citricultura
- Tomate/ batata
- Cafeicultura
- Proteção de máquinas e implementos



Análise de Acidentes

- Obrigatório
- Abrangência: SEGUR
- CNAE: Todos
- Participam todos os AFTs SEGUR
- Prioridade: Graves e fatais
- Ações Regressivas INSS
- Banco de análises (DSST / SIT)



Proteção de Máquinas

- Abrangência: SEGUR
- CNAE: 24, 25, 26, 27, 28, 29 e 30
- Principais objetivos:
- Fiscalizar condições SST
 - Prioridade para cumprimento NR 12 – proteção de máquinas
 - Evitar acidentes com amputações e esmagamentos



Ergonomia

- Abrangência: SEGUR
- Indústria de alimentos – CNAE 10 e 11
- Supermercados – CNAE 4711-3; 4712-1; 4713-0; 4729-6
- Instituições financeiras – CNAE 64
- Telemarketing – CNAE 8220
- Processamento de dados – CNAE 63
- Principais objetivos:
- Fiscalizar condições SST
 - Prioridade para prevenção LER / DORT
 - Organização do trabalho (NR 17)



Serviços de Saúde

- Abrangência: SEGUR e SFISC
- CNAE: 86, 87 e 88
- Principais objetivos:
- Fiscalizar condições SST
- Prevenção de acidentes e doenças
- Verificar cumprimento NR 32
- Combate às fraudes e terceirização irregular



Riscos Químicos

- Abrangência: SEGUR
- CNAE: 19, 20, 21, 22, 23
- Principais objetivos:
- Fiscalizar condições SST (riscos químicos)
- Prevenir a ocorrência de acidentes ampliados
- Verificar condições de trabalho relacionadas a exposição do mercúrio, benzeno, amianto e outros riscos



Porto / Aquaviário

- Abrangência: SEGUR e SFISC
- CNAE:
- 03, 06 e 50; grupos 521, 523, 525;
Classes 0910-6, 3317-1, 4618-4
- Principais objetivos:
- Fiscalização das condições de trabalho no setor portuário e aquaviário
- Hidrovia do rio Tietê



Prevenção de Riscos

- Abrangência: SEGUR
- CNAE: todos os demais CNAEs (excluindo os previstos nos projetos)
- Para atender demandas não contempladas pelos demais projetos
- Meta: não ultrapassar 20% das ações do estado



Construção

- Abrangência: SEGUR e SFISC
- CNAE: 41, 42, 43
- Principais objetivos:
- Fiscalizar condições SST
 - Prioridade para proteção contra quedas, soterramento, choque elétrico
- Fiscalizar atributos legislação (reduzir informalidade)



Construção

- Atividade econômica em ascensão (crescimento de 2,5% a 3% em 2010 – SINDUSCON)
- Quantitativo de empresas ▪ 58.007 (CNPJ E CEI)
- Universo de empregados ▪ 701.023
- Percentual de informalidade ▪ 48,3%



Construção

- Irregularidades
- Registro – Jornada – FGTS – NR 18
- Ocorrências de autuação
- 2010 = 3.243
- 2011 (JAN A AGO) = 900



Construção

- Ocorrências de regularização
- 2010 = 27.000
- 2011 (JAN A AGO) = 2.856
- Formalização de vínculos
- 2010 = 11.822
- 2011 (JAN A AGO) = 5.847



Construção

- Arrecadação de FGTS
- 2010 = R\$11.867.987,00
- 2011 (JAN A AGO) = R\$5.096.701,00
- Interdicoes /Embargos / desinterdicoes
desembargos = 2.014



Construção – Acidentes Típicos

Ano	Construção e Elétrico	Total todos CNAEs	%
2006	9.147	151.833	6%
2007	8.923	154.200	6%
2008	11.467	165.179	7%
2009	12.477	155.858	8%
Total	42.014	627.070	7%



Construção – Óbitos

Ano	Construção e Elétrico	Total todos CNAEs	%
2006	54	668	8%
2007	66	782	8%
2008	85	741	11%
2009	94	651	14%
Total	299	2.842	11%



Resultados da Fiscalização - Geral

- No ano de 2010 foram alcançados os seguintes resultados pela área de Segurança e Saúde:
- N.º de fiscalizações efetuadas: 28.303
- N.º de autuações: 7.883
- N.º de situações regularizadas no ambiente de trabalho: 108.430



Obrigada pela atenção.

www.mte.gov.br
viviane.forte@mte.gov.br
3150.8049